



IL PROGETTO APL

Tracciato APL e opere connesse

Greenway

Area progettuale - Parco del ponte

Area progettuale - Parco urbano PalaDesio

INFRASTRUTTURE ESISTENTI

SS 35 Milano-Meda

SS 36 Milano-Lecco

SP 111 Monza-Seregno

SP 151 Cinisello Balsamo-Desio

SP 173 Mombello-Triuggio

Linea ferroviaria Milano-Como-Chiasso

RISORSE

A Collegio Arcivescovile Pio XI

B Ospedale

C PalaDesio

D Liceo Majorana

E Villa Tittoni

La strada fa scuola, la scuola fa strada
Progettare insieme

Comune: Desio
Aree progettuali: Parco del Ponte e Parco urbano PalaDesio

TAVOLA 1 | INQUADRAMENTO GENERALE



- IL PROGETTO APL**
- Tracciato APL e opere connesse
 - Greenway
 - Area progettuale - Parco del ponte

- INFRASTRUTTURE ESISTENTI**
- SP 151 Cinisello Balsamo-Desio
 - Linea ferroviaria Milano-Como-Chiasso

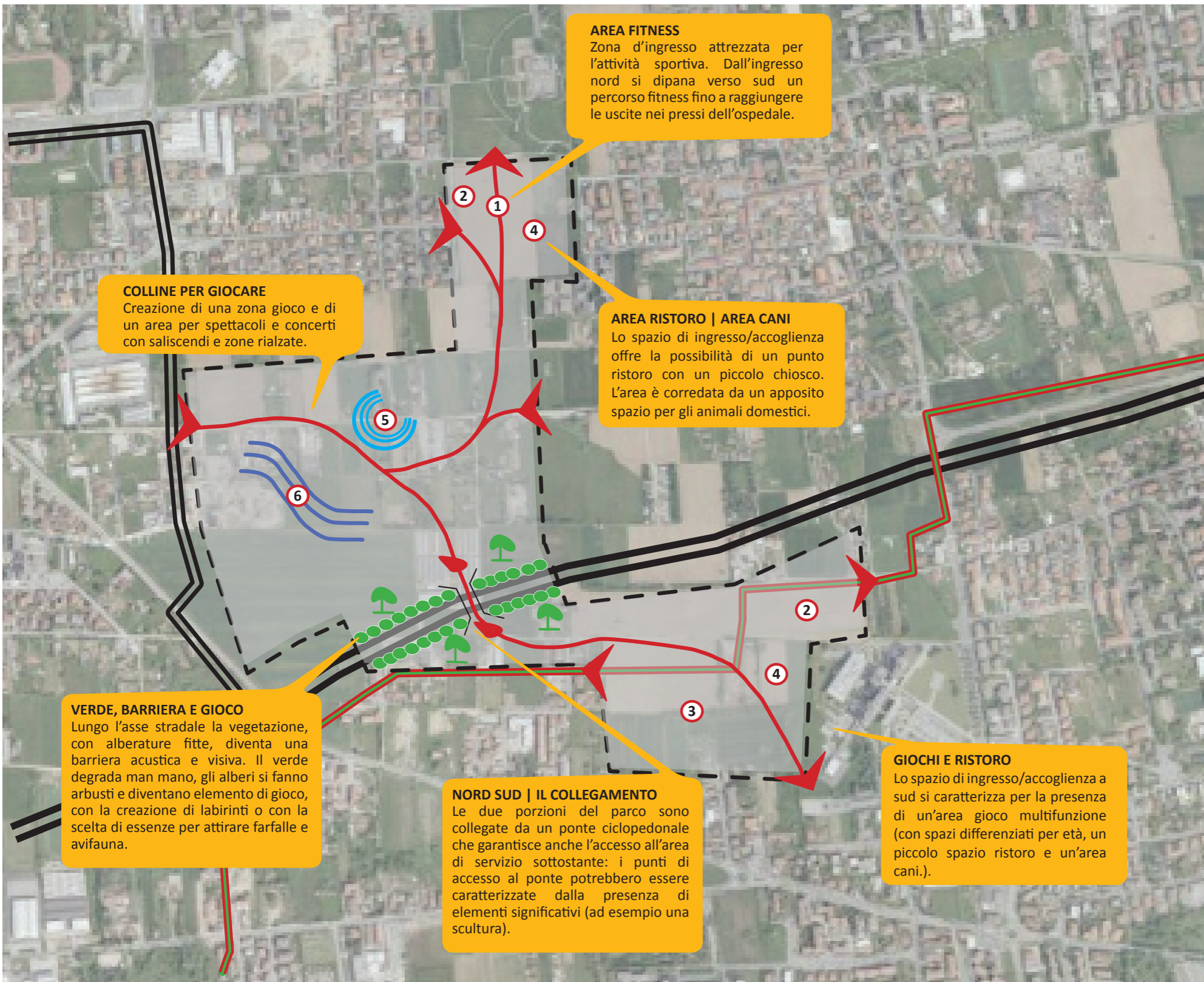
- RISORSE**
- Collegio Arcivescovile Pio XI
 - Ospedale

- LINEE TRASPORTO PUBBLICO**
- z250 - Desio (FS)-Cesano Maderno (FNM)- Limbiate
 - z251 - Desio (FS) - Bovisio Masciago - Varedo - Senago - Limbiate - Cesano Maderno (FNM)

La strada fa scuola, la scuola fa strada
Progettare insieme

Comune: Desio
Area progettuale: Parco del Ponte

TAVOLA 2 | IL CONTESTO PROGETTUALE



AREA FITNESS
 Zona d'ingresso attrezzata per l'attività sportiva. Dall'ingresso nord si dipana verso sud un percorso fitness fino a raggiungere le uscite nei pressi dell'ospedale.

COLLINE PER GIOCARE
 Creazione di una zona gioco e di un'area per spettacoli e concerti con saliscendi e zone rialzate.

AREA RISTORO | AREA CANI
 Lo spazio di ingresso/accoglienza offre la possibilità di un punto ristoro con un piccolo chiosco. L'area è corredata da un apposito spazio per gli animali domestici.

VERDE, BARRIERA E GIOCO
 Lungo l'asse stradale la vegetazione, con alberature fitte, diventa una barriera acustica e visiva. Il verde degrada man mano, gli alberi si fanno arbusti e diventano elemento di gioco, con la creazione di labirinti o con la scelta di essenze per attirare farfalle e avifauna.

NORD SUD | IL COLLEGAMENTO
 Le due porzioni del parco sono collegate da un ponte ciclopedonale che garantisce anche l'accesso all'area di servizio sottostante: i punti di accesso al ponte potrebbero essere caratterizzati dalla presenza di elementi significativi (ad esempio una scultura).

GIOCHI E RISTORO
 Lo spazio di ingresso/accoglienza a sud si caratterizza per la presenza di un'area gioco multifunzione (con spazi differenziati per età, un piccolo spazio ristoro e un'area cani.).

- Legenda**
- Confine area progettuale
 - Greenway
 - Percorsi ciclopedonali
 - Ingressi
 - ==== Confine area progettuale
-
- ① Zona sport
 - ② Area cani
 - ③ Zona giochi (isole con età miste)
 - ④ Zona relax/chiosco/ristoro
 - ⑤ Anfiteatro
 - ⑥ Zona giochi (+15)
 - ⑦ Zona giochi (0-6 anni)
 - ⑧ Zona giochi (6-12 anni)
 - 🍷 Zone da caratterizzare
 - 🌳 Vegetazione come gioco
 - Vegetazione fitta

La strada fa scuola, la scuola fa strada
 Progettare insieme

Comune: Desio
 Area progettuale: Parco del Ponte